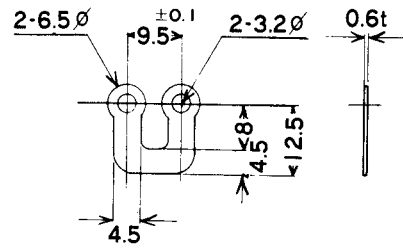


# ◆ 端子台用付属部品(ショートバー) ◆

## ■ TS-09

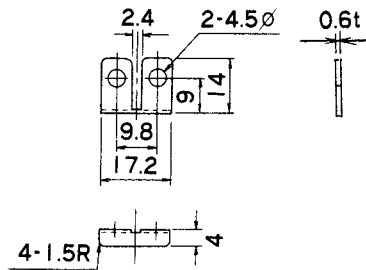
材質：黄銅、ニッケルメッキ  
 定格電流：20A  
 ピッチ：9.5mm用



適用端子台型番：TDM,TH

## ■ TS-02

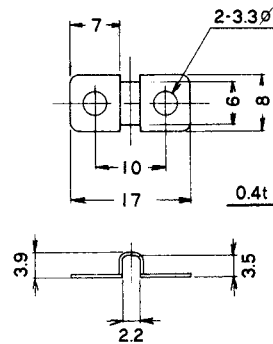
材質：黄銅、ニッケルメッキ  
 定格電流：20A  
 ピッチ：9.8mm用



適用端子台型番：TLP81□,TLP88□

## ■ TS-03

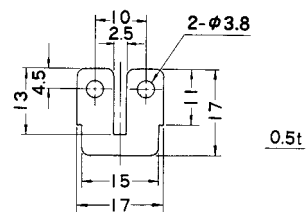
材質：黄銅、ニッケルメッキ  
 定格電流：20A  
 ピッチ：10mm用



適用端子台型番：TE10□,TBU61□

## ■ TS-05

材質：黄銅、ニッケルメッキ  
 定格電流：20A  
 ピッチ：10mm用



適用端子台型番：TLS20□,TE10□,TK143□