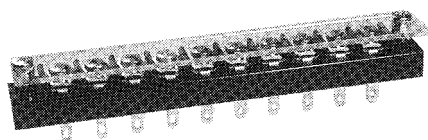


◆ 端子台用付属部品(カバー取付台) ◆

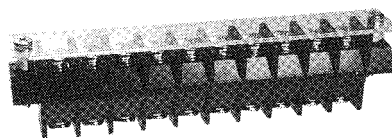
端子台の安全性を一層高めるために、『保護カバー』を各種付属品として揃えてあります。

カバーの取付方法は、『ワンタッチ式』『ねじ止式』の2タイプに分かれています。

カバー取付台は、当社製端子台のBタイプにカバーをねじ止めするために、使用します。

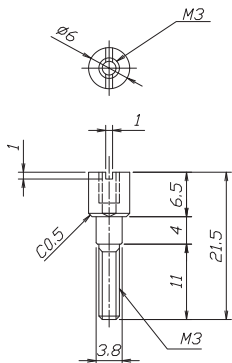


写真は、TE101Bにカバーを取り付けた例です。



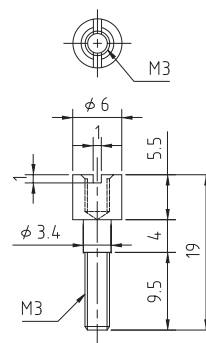
写真は、TG108Bにカバーを取り付けた例です。

■ TC-12 材質：黄銅、ニッケルメッキ



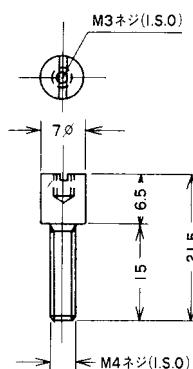
■ TC-13 材質：黄銅、ニッケルメッキ

適用端子台型番
TE10□
TE18□
MH-(TH)□



■ TC-14 材質：黄銅、ニッケルメッキ

適用端子台型番
M11-(TD10□)
MA-(TA10□)
TG10□



■ MC-1 材質：黄銅、ニッケルメッキ

適用端子台型番
M11-(TD10□)
MA-(TA10□)

